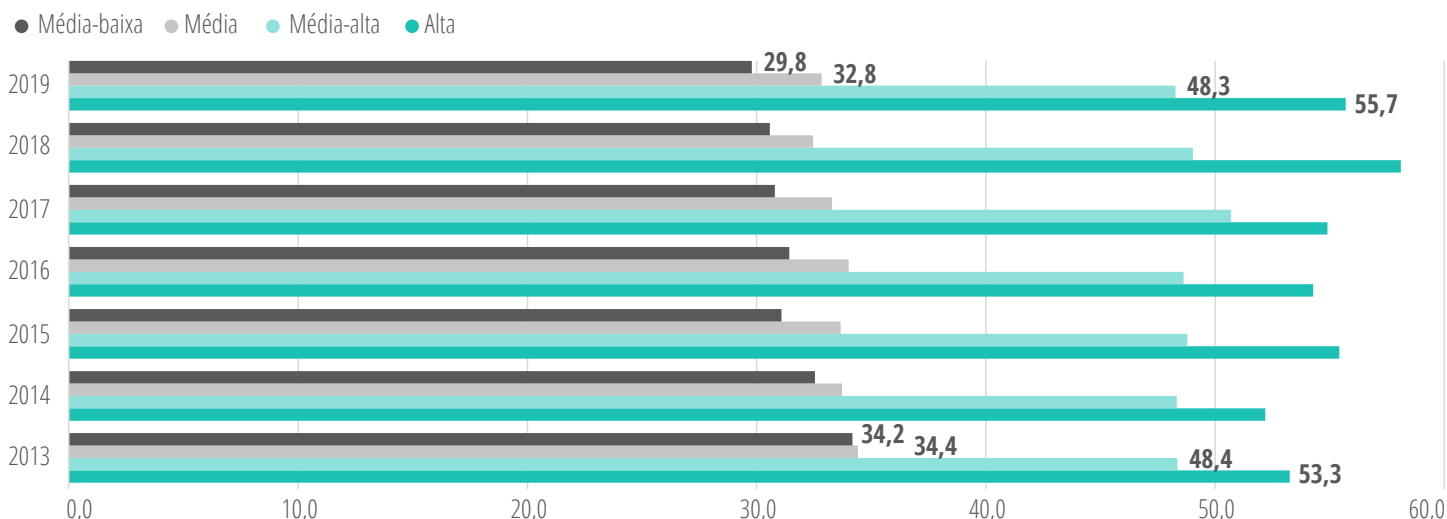


Estado de São Paulo

# Estado é destaque na indústria de alta tecnologia

## Participação do VTI do Estado de São Paulo no total do Brasil, segundo categoria de intensidade tecnológica

2013-2019, em %

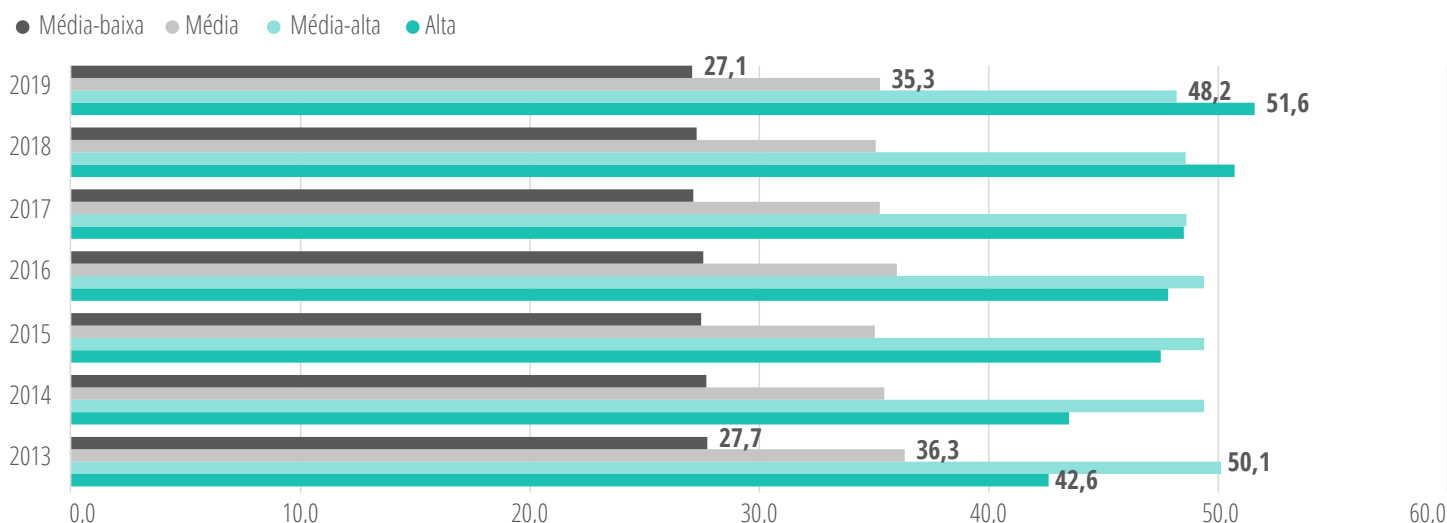


Entre 2013 e 2019, o Estado de São Paulo manteve sua posição de destaque na produção industrial de alta tecnologia, segundo definição da Organização para a Cooperação e Desenvolvimento Econômico (OCDE). Em 2019, São Paulo concentrou 55,7% do Valor da Transformação Industrial (VTI) do Brasil nos segmentos industriais de “alta intensidade tecnológica”. Tal grupo contempla segmentos como farmacêuticos e

aeronáutica. Destaca-se, ainda, que os setores industriais classificados como “média-alta intensidade tecnológica” localizados no território paulista responderam, em 2019, por 48,3% do VTI nacional. Neste segmento, encontram-se, por exemplo, os setores automotivo, químico e o de máquinas e equipamentos.

## Participação do pessoal ocupado do Estado de São Paulo no total do Brasil, segundo categoria de intensidade tecnológica

2013-2019, em %



No que se refere ao pessoal ocupado, o Estado de São Paulo concentrou, em 2019, 51,6% dos trabalhadores brasileiros alocados em segmentos de “alta intensidade tecnológica”. Em 2013, essa participação era de 42,6%. Em comparação com os setores de “média” e “média-baixa” intensidade tecnológica, a concentração geográfica de setores de “alta” e “média-alta”

intensidade tecnológica no Estado evidencia a maior competitividade paulista em segmentos industriais intensivos em conhecimento, que dependem de infraestrutura avançada e mão de obra qualificada, como o setor de fabricação de equipamentos de informática.